

## IHRE BEITRITTSERKLÄRUNG

Durch meine Unterschrift erkläre ich meinen Beitritt zum Förderverein-Diakoniestation Bensheim/Zwingenberg e.V.

- Ich verpflichte mich zur Zahlung des Mindestbeitrages von jährlich 30 EUR.
- Mein Beitrag beträgt ..... EUR und soll jährlich/halbjährlich/vierteljährlich abgebucht werden.

Name, Vorname

Geburtsdatum

Straße

PLZ, Wohnort

Förderverein Diakoniestation Bensheim/Zwingenberg e.V.  
Fehlheimer Str. 62, 64625 Bensheim  
Gläubiger-Identifikationsnummer: DE37ZZZ00000253249

### SEPA-LASTSCHRIFT-MANDAT

Ich ermächtige hiermit den Förderverein Diakoniestation Bensheim/Zwingenberg e.V. Zahlungen von meinem Konto mittels Lastschrift einzuziehen. Zugleich weise ich mein Kreditinstitut an, die vom Förderverein Diakoniestation Bensheim/Zwingenberg e.V. auf mein Konto gezogenen Lastschriften einzulösen. Ich kann innerhalb von acht Wochen, beginnend mit dem Belastungsdatum, die Erstattung des belasteten Betrags verlangen. Es gelten dabei die mit meinem vereinbarten Bedingungen.

Name, Vorname Kontoinhaber

Straße und Hausnummer

Postleitzahl und Ort

DE

IBAN

BIC

Datum, Ort

Unterschrift



## Mit Zertifizierter Pflege

Seit Januar 2016 sind wir nach dem neuen System der „DIN EN 15224“ (Gesundheitssystemspezifisch) zertifiziert.

Im Verbund der  
**Diakonie**

Eine Einrichtung der  
ev. Kirchengemeinden  
Bensheims



**Mareike Behrens**  
Pflegedienstleitung  
Mail: [mbe@ds-b.de](mailto:mbe@ds-b.de)



**Ute Oumard**  
Verwaltung  
Mail: [uou@ds-b.de](mailto:uou@ds-b.de)



**DIAKONIE  
STATION**  
*Bensheim*



*Bensheim*  
**(06251) 66654**

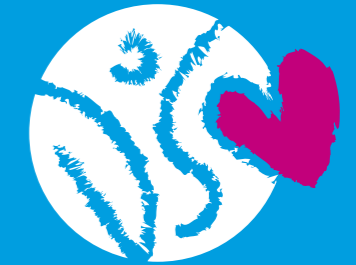
Diakoniestation Bensheim  
Fehlheimer Straße 62 | 64625 Bensheim  
Telefon: 0 62 51/6 66 54 | Fax: 0 62 51/6 57 51  
24 - Stunden - Rufbereitschaft

[www.ds-b.de](http://www.ds-b.de)



Wir sind für Sie erreichbar unter:  
**(06251) 66654**

*Wir pflegen Menschlichkeit*



**DIAKONIE  
STATION**  
*Bensheim*

## *Wir* brauchen Ihre Unterstützung!

Damit persönliche Zuwendung und menschliche Wärme nicht zu kurz kommen, fördern wir die Arbeit der Diakoniestation durch ehrenamtliche Hilfe und finanzielle Unterstützung.

Projekte wie das Diakoniecafé, die durch andere Einnahmen nicht finanziert werden können, unterstützen wir so über die Leistungen des Pflegegesetzes hinaus.

Werden Sie Mitglied oder helfen Sie uns durch eine Spende. IBAN DE18 5095 0068 0001 0919 41

Wir freuen uns auch über Zuwendungen anlässlich eines Geburtstages oder bei Feiern und Festen.



## *Wir* beraten

Wir beraten Sie gerne in einem individuellen Beratungsgespräch, wenn plötzlich Pflegebedürftigkeit eintritt.

- **Pflegeeinsatz nach § 37 Abs. 3 SGB XI bei Bezug von Pflegegeld**
- **Beratung rund um die Pflege**
- **Beratung und Hilfe bei Bedarf von Pflegehilfsmitteln**
- **Beratung und Hilfestellung bei Kontakten mit Kranken- und Pflegekassen, sowie Sozialhilfeträgern**

## *Wir* pflegen

Pflege und Betreuung im eigenen zu Hause. Wir helfen bei Erkrankung und Pflegebedürftigkeit, damit Sie weiterhin zu Hause wohnen können.

- **medizinische Pflege**
- **individuelle Pflege nach Absprache**
- **Grundpflege**
- **Onkologische Pflege**
- **Palliativpflege**
- **Haus- und Familienbetreuung**
- **Hauswirtschaftliche Versorgung**
- **Demenzbetreuung im häuslichen Umfeld nach § 45b SGB XI**

## *Wir* begleiten

Würdevoll mit Menschlichkeit. Niemand sollte in seinem letzten Lebensabschnitt alleine sein. Wir möchten Sie und Ihre Angehörigen unterstützen, begleiten und Kraft spenden.

- **Sterbebegleitung**
- **Seelsorgerischer Beistand**